

2020年7月17日

株式会社じょうてつ

株式会社メディア・マジック

## 【道内初】with コロナ時代に便利なじょうてつバス全路線のリアルタイム混雑情報がひと目でわかる機能の提供開始

株式会社じょうてつ（代表取締役社長：原田 寛、本社：札幌市）と株式会社メディア・マジック（代表取締役：里見 英樹、本社：札幌市）は、with コロナ時代に対応した混雑緩和・分散利用促進の取り組みとして、「バスキタ！じょうてつ」の混雑状況表示機能を2020年7月16日(木)にリニューアル、提供開始いたしました。

乗合バス事業者によるリアルタイム混雑情報のスマートフォンでの提供は、北海道では初めて、また全国でも事例の少ない取り組みとなります。

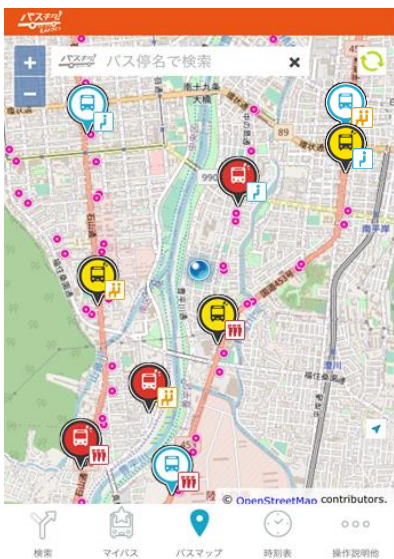
バスの混雑度をリアルタイムに見える化することで、混雑を確認して出かけることができるようになり、お客様の安心したご利用につながることを期待しております。

### 「バスキタ！じょうてつ」混雑状況表示機能について

以下の各画面にて混雑度を確認することができ、どのバスに乗るべきかの判断にお役立ていただけます。

- ① バスマップ（リアルタイム遅延状況や混雑状況などが表示される画面）
- ② 経路検索（出発地と目的地を指定して検索をする画面）
- ③ 混雑情報詳細（路線内のバスの遅延・混雑状況の情報画面）

①バスマップ



②経路検索



③混雑情報詳細



=====  
1 . サービス対象路線

じょうてつバスかっぱライナーを除く全路線

2 . 対応機種

- ・スマートフォン：iOS 10.0 以降の対応機種、Android OS 5.0 以降の Android 端末
- ・スマートフォン 推奨ブラウザ：iOS ブラウザ safari、AndroidOS ブラウザ Chrome

※Android 標準ブラウザなどの推奨ブラウザ以外でご覧いただいた場合、サイトを利用できない、  
または正しく表示されない可能性があります。

※フィーチャーフォンは非対応です。

3 . アクセス

<https://jotetsu.buskita.com/>



4 . 使用料金

無料

※端末や通信等にかかる費用はご利用者の負担となります。

=====

■本件に関するお問い合わせ先

株式会社じょうてつ

自動車事業部 担当：江口・柄澤

〒005-0805 札幌市南区川沿5条1丁目20番地

TEL 011-572-3135 / FAX 011-571-9886

株式会社メディア・マジック

札幌本社 広報担当：越後・岡

〒060-0003 札幌市中央区北3条西18丁目2-10 MMAビル

TEL：011-621-2500 / FAX：011-621-2511

Mail：release@mediamagic.co.jp / HP：http://www.mediamagic.co.jp