

各 位

地下鉄駅徒歩圏・周辺便利施設充実の都市型建売住宅

『J's HOUSE 元町Ⅲ』・『J's HOUSE 麻生Ⅰ』販売開始

当社にて展開しております建売住宅『J's HOUSE』シリーズについて、この度新たに東区元町エリアに『J's HOUSE 元町Ⅲ』4棟、北区麻生エリアに『J's HOUSE 麻生Ⅰ』3棟の合計7棟を2023年7月29日（土）より販売を開始いたしましたので、概要等をお知らせいたします。



上：『J's HOUSE 元町Ⅲ』完成予想パース 下：『J's HOUSE 麻生Ⅰ』完成予想パース

## ■ J's HOUSE 元町Ⅲ

### ◆ 物件の特徴

地下鉄東豊線『元町』駅徒歩13分の好立地に全4棟、2つのタイプを用意。

近年マンション開発が進む注目エリアの東区・「元町」に、3階建・3LDK+S（納戸）の都市型戸建住宅計4棟を販売開始します。徒歩10分圏内にはスーパー・コンビニ・小学校・公園・体育館もある他、大型商業施設イオン元町店も徒歩9分の利便性の高いエリアです。

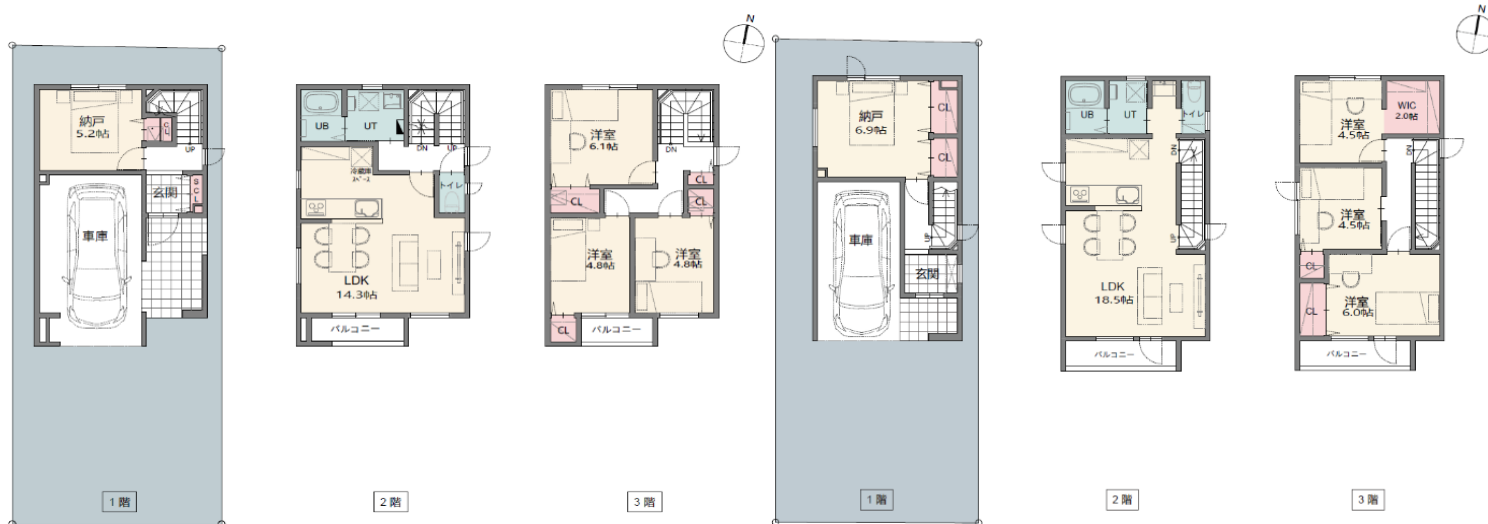


現地案内図

敷地は、来客時も安心の最大2台駐車可能なスペースを建物前面に確保、組込み車庫も含めると最大3台駐車可能です。間取りは2タイプを用意し、2階のキッチンリビングを見渡しながら料理のできる人気の対面式を採用。また、2階・3階にはバルコニーを設置したほか、B・D棟タイプの3階洋室には2.0帖のウォークインクローゼットを設置するなど、これまでご来場いただいたお客様からの声を基に生活に最大限配慮した設計となっております。



リビング完成予想パース 左上：A棟 右上：B棟 左下：C棟 右下：D棟



左：A・C棟間取り図 右：B・D棟間取り図

◆ 物件概要

【所在地】 北海道札幌市東区北28条東10丁目404番24、同番92、同番93、同番94（地番）

【交通】 札幌市営地下鉄東豊線「元町」駅徒歩13分

【用途地域・地区】 第二種中高層住居専用地域、27m高度地区、景観計画地域、居住系市街地

【敷地面積】 96.42㎡（各戸共通）

【構造・規模】 木造3階建

【総戸数】 4戸

【延床面積】 A・C棟：113.85㎡（内カーポート面積：17.03㎡）

B・D棟：114.79㎡（内カーポート面積：16.67㎡）

【間取り】 3LDK+S（各戸共通）

【竣工予定時期】 2023年7月下旬

◆ 『J's HOUSE 元町Ⅲ』 ホームページ

<https://www.jotetsu.jp/chintai/kita28.html>

## ■ J's HOUSE 麻生 I

### ◆ 物件の特徴

地下鉄南北線の始発駅、『麻生』駅徒歩5分の好立地に全3棟登場。

『J's HOUSE』シリーズ第5弾は、北区「麻生」エリア。3階建・3LDK+S（納戸）の都市型戸建住宅計3棟を販売開始します。最寄りの地下鉄南北線『麻生』駅までは徒歩5分・始発駅で朝も座って通勤が可能なほか、JR学園都市線『新琴似』駅まで徒歩9分のWアクセスも可能な立地。周辺にはスーパー・コンビニ・小学校・公園をはじめ、ニトリや多くの飲食店も立地する利便性の高いエリアです。



現地案内図

間取りは3棟同タイプで、1階の車庫は屋内組込み型で冬における車の雪下ろしは必要ありません。2階はL型の対面キッチンでリビングを見渡しながら料理ができるほか、2階階段前・3階洋室の2部屋にはワーキングスペースを用意。また、各洋室・納戸に加え2階洗面所横にも収納を設置するなど、生活に配慮した設計を行っております。



完成予想パース 左上：A棟リビング 右上：A棟洋室1 左下：B棟リビング 右下：B棟洋室1



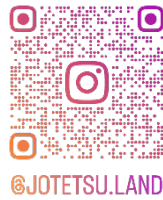
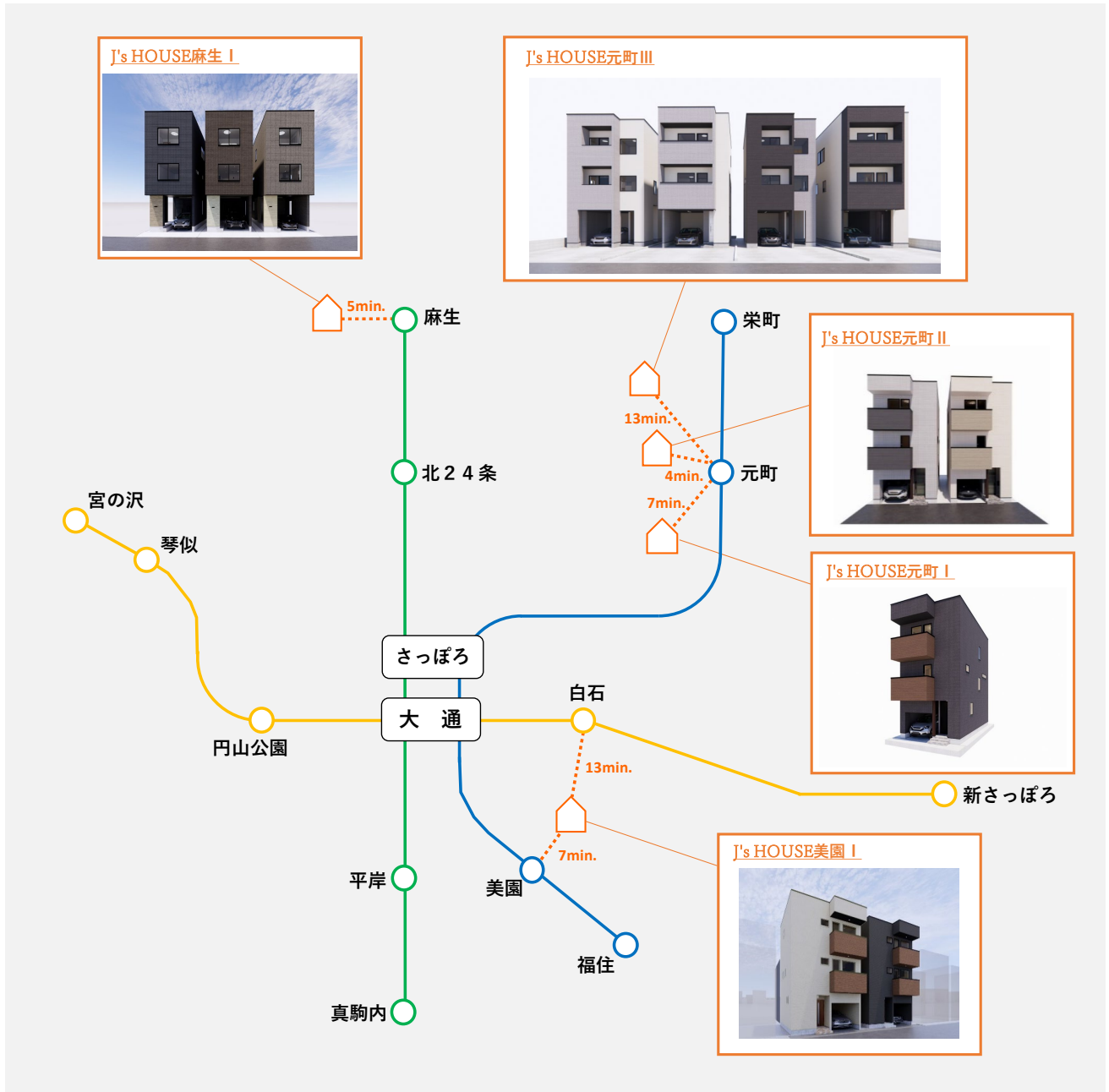
◆ 物件概要

- 【所在地】 北海道札幌市北区北40条西6丁目378番109、同番133、同番134（地番）
- 【交通】 札幌市営地下鉄南北線「麻生」駅徒歩5分
- 【用途地域・地区】 近隣商業地域、45m高度地区、景観計画地域、都市機能誘導区域、居住系市街地準防火地域
- 【敷地面積】 50.75㎡、50.73㎡、50.71㎡
- 【構造・規模】 木造3階建
- 【総戸数】 3戸
- 【延床面積】 98.64㎡（3戸共通）
- 【間取り】 3LDK+S（各戸共通）
- 【竣工予定時期】 A・B棟：2023年7月下旬  
C棟：2023年9月下旬

◆ 『J's HOUSE 麻生 I』 ホームページ

<https://www.jotetsu.jp/chintai/kita40.html>

■ <参考> 『J's HOUSE』シリーズ物件



最新情報を Instagram で更新中！

※本リリースは現時点での情報を基に作成しており、変更となる場合があります。

【本件に関するお問い合わせ先】

株式会社じょうてつ 不動産事業部 企画開発部

電話 080-5585-9548